

**Alurent**<sup>®</sup>  
MOLDAJE MONOLÍTICO



kumkang  
Kind

# Soluciones Constructivas / Moldaje Monolítico de Aluminio



**¿Quiénes somos?**



- Venta de Moldaje Monolítico de Aluminio marca Kumkang

- Logística integral de Moldajes y Andamios
- Mantenimiento, reparación y limpieza
- Bodegaje

- Venta y/o arriendo de Moldaje Monolítico de Aluminio marca Kumkang
- Diseño e ingeniería en software REVIT
- Supervisión y asesoría en terreno

# VISIÓN

Ser líderes en Chile y Sudamérica en la gestión integral de encofrados y andamios para empresas constructoras.

# MISIÓN

Gestionar de forma integral los encofrados y andamios de las empresas constructoras.

# Nuestra Historia

2009

Frank Löw y Juan Pablo Cobo fundan Deutsche Schalung (DS)

2010

DS firma un contrato para la logística y mantenimiento de Scafom-Rux (empresa holandesa de andamios)

2012

Venta de encofrado manto a SK

2013

Servicios de reparación y mantenimiento a empresas de encofrado (Peri, Doka, Ulma, Hünnebeck)

# Nuestra Historia

2017

Compra del primer lote de encofrado de aluminio (3.200 m<sup>2</sup>)

2019

Compra del segundo lote de encofrado de aluminio (4.100 m<sup>2</sup>)

2014

Firma de contrato de prestación de servicios con Constructora Concreta (foco en servicios integrales de moldaje de aluminio)

2018

- Primer proyecto de renta de encofrados de aluminio en Chile (800 m<sup>2</sup>, 77 casas)
- Fin del contrato con Scafom-Rux, cambio de modelo de negocio hacia el servicio de mantenimiento y alquiler de molduras de aluminio

# Nuestra Historia

2021

Acuerdo de distribución del encofrado Kumkang Kind en Chile

2020

Se funda ALURENT como unidad económica independiente

2023

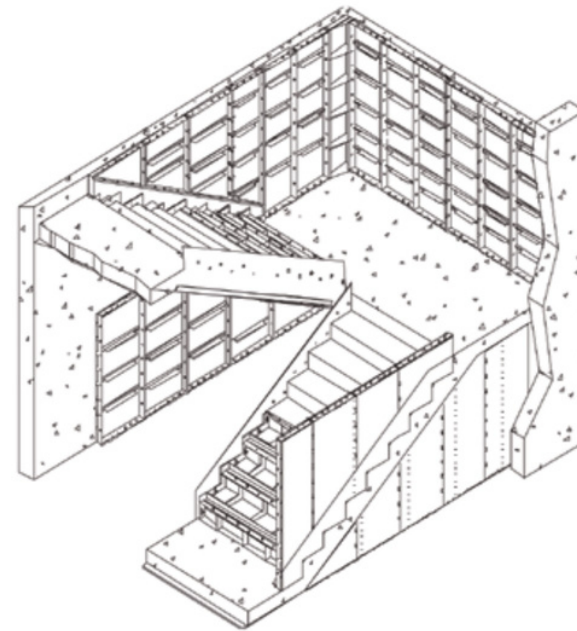
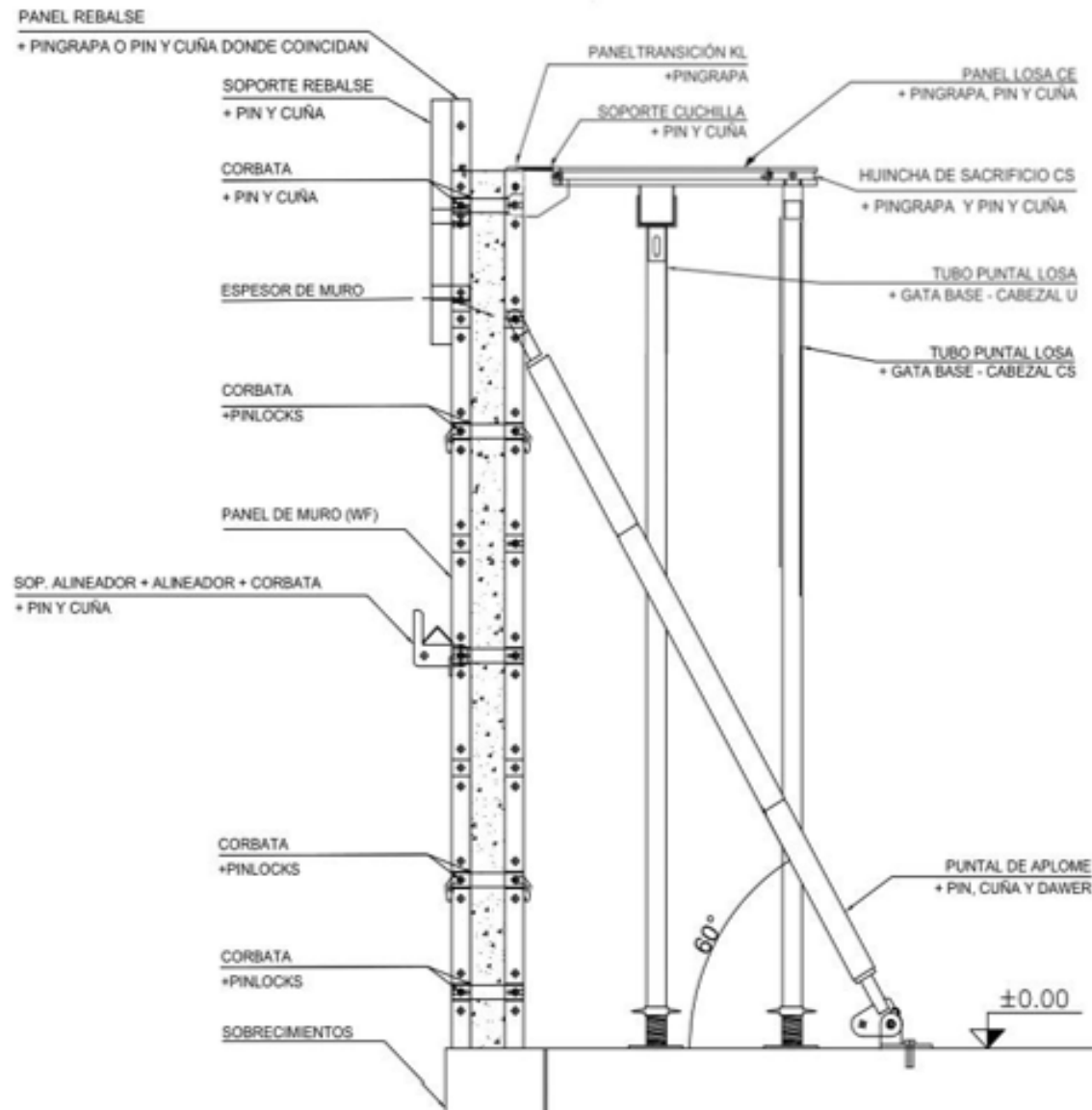
Contrato de arrendamiento de encofrado Kumkang Kind en Chile y Perú



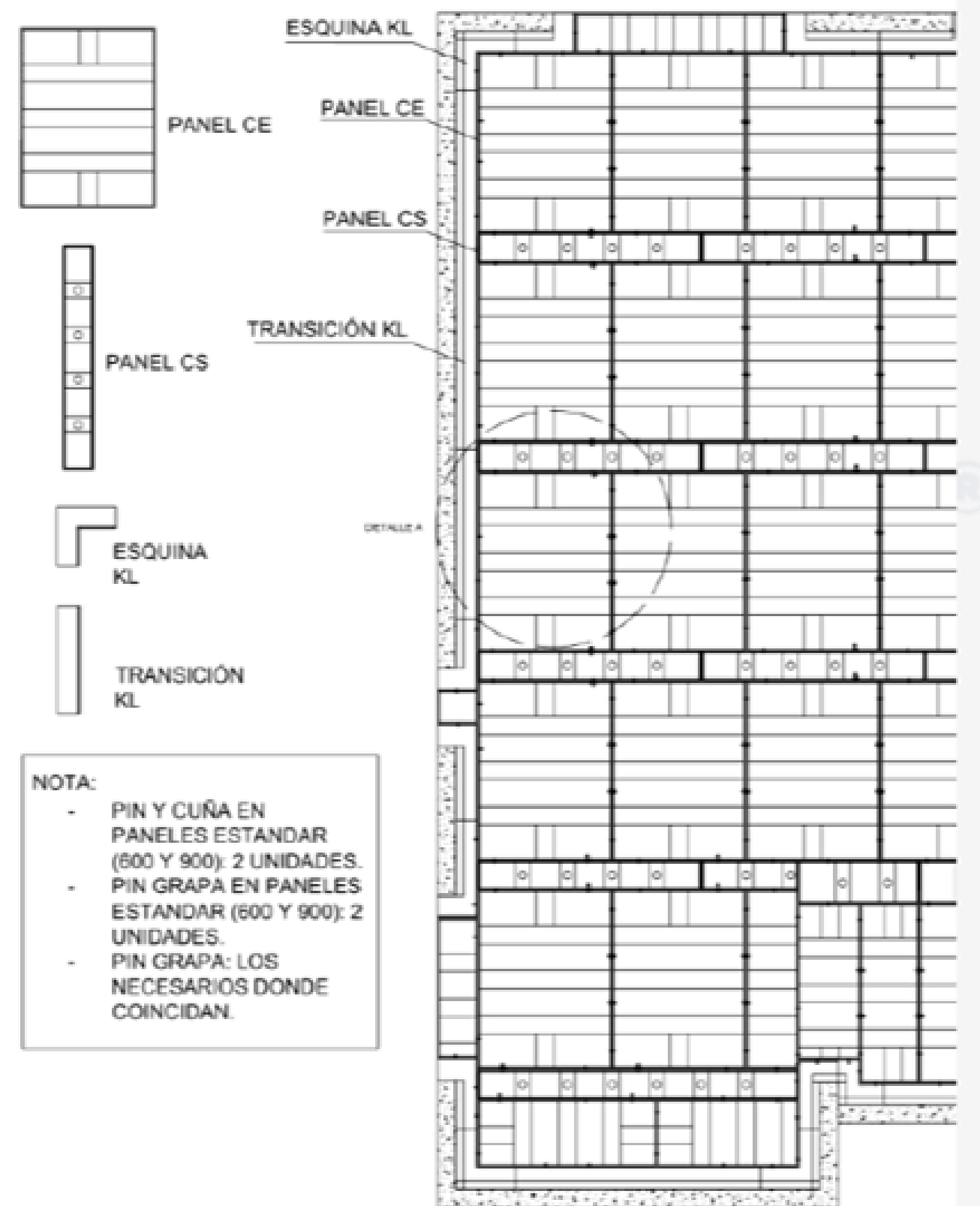
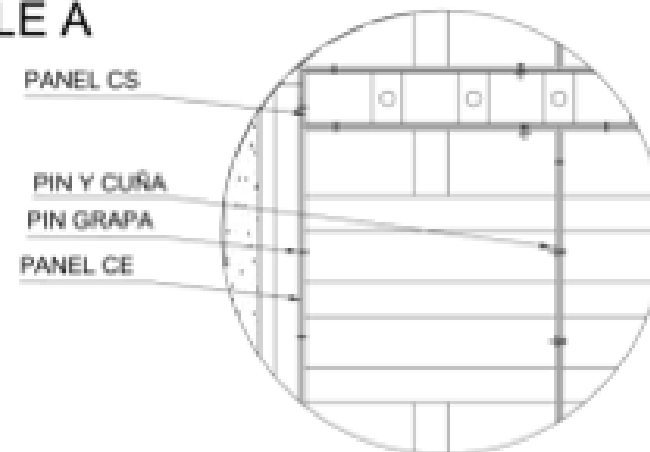
# ¿Qué es el Moldaje Monolítico de Aluminio (MMA)?




Este sistema de encofrado permite hormigonar conjuntamente muros, pilares, losas, vigas, escaleras, etc. en una sola etapa.



DETALLE A





# ¿Cómo funciona el MMA?

La superficie de contacto del moldaje con hormigón, se barniza con desmoldante metálico a base de aceite.



Se arma el interior y luego el exterior.



Vaciar el hormigón fluido cono invertido 70 o el de su preferencia.



Dejar secar 12 horas.



Descimbrar luego de las 12 horas transcurridas, comenzando por la cara interior y con ese mismo moldaje armar el siguiente ciclo.



Repetir el ciclo.



**¿Por qué DS Servicios?**

# ¿Qué ofrecemos?

Un servicios especializado e integral de logística, bodegaje, mantenimiento, fabricación y diseño técnico de encofrados, bajo la modalidad de contrato que le de la garantía a nuestros clientes del cumplimiento del nivel de servicio ofrecido, así como del cuidado de su activo.



Archivos | Arquitectura | Estructura | Acero | Prefabricado | Sistemas | **Inserir** | Anotar | Analizar | Masa y emplazamiento | Colaborar | Vista | Gestionar | Complementos | Modificar

Vincular Revit | Vincular IFC | Vincular CAD | Vincular topografía | Marcas de revisión DWF | Estampado | Nube de puntos | Modelo de coordinación | Vincular PDF | Vincular Intelligi | Gestionar vínculos | Importar CAD | Importar gBXML | Importar PDF | Importar IFC | Cargar familia | Cargar familia de Autodesk | Cargar como grupo | Insertar desde archivo

Propiedades

Vista 3D

Vista 3D: (3D) Editar tipo

Gráficos

Escala de vista: 1:500

Valor de escal.: 500

Nivel de detalle: Medio

Visibilidad de: Mostrar original

Modificación: Editar...

Opciones de v.: Editar...

Disciplina: Arquitectura

Mostrar líneas: Por disciplina

Estilo por def.: Ninguno

Mostrar rejillas: Editar...

Camino de sol:

Extensión

Recortar vista:

Región de rec.:

Recorte de an.:

Delimitación l.:

Desfase de de.: 304800.0

Caja de refere.: Ninguno

Caja de sección:

Amara

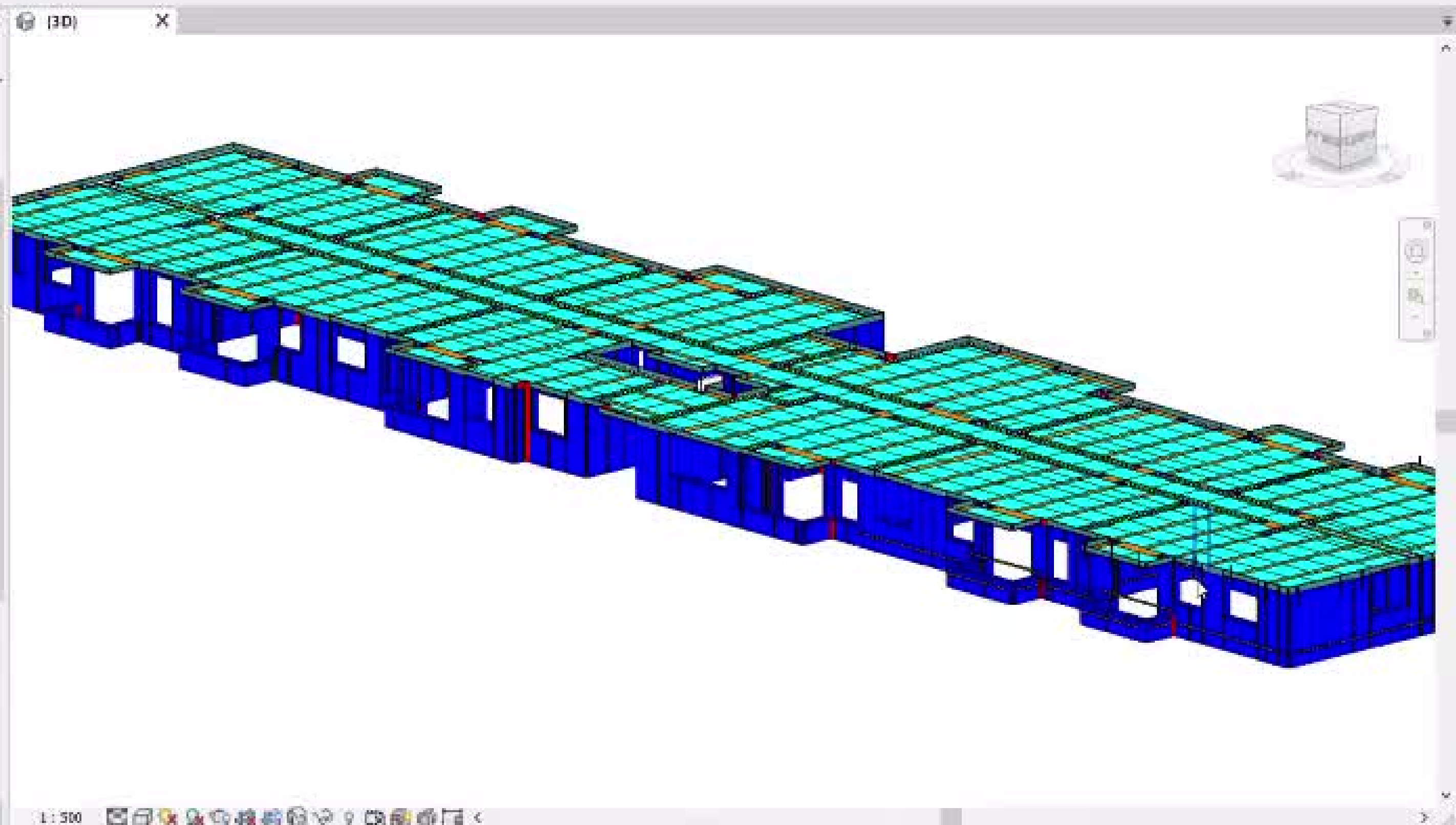
Configuración: Editar...

Orientación bl.:

Modo de proy.: Ortogonal

Altura del ojo: 10919.7

[Vista de propiedades](#) | Aplicar



Navegador de proyectos - 222

Vistas (todo)

- Planos de planta
  - Emplazamiento
  - Nivel 1
  - Nivel 2
  - PISO 1 - CICLO 1 - M
  - PISO 1 - CICLO 2 - M
  - PISO 1 - CICLO 3 - M
  - PISO 1 - CICLO 4 - M
  - PISO 1 - CICLO 5 - M
  - PISO 1 - CICLO 6 - M
- Planos de techo
  - Nivel 1
  - Nivel 2
  - PISO 1 - CICLO 1 - LC
  - PISO 1 - CICLO 1 - RE
  - PISO 1 - CICLO 2 - LC
  - PISO 1 - CICLO 2 - RE
  - PISO 1 - CICLO 3 - LC
  - PISO 1 - CICLO 3 - RE
  - PISO 1 - CICLO 4 - LC
  - PISO 1 - CICLO 4 - RE
  - PISO 1 - CICLO 5 - LC
  - PISO 1 - CICLO 5 - RE
  - PISO 1 - CICLO 6 - LC
  - PISO 1 - CICLO 6 - RE
- Vistas 3D
- Alzados (Alzado de edifi)
- Legendas
- Tablas de planificación/C
- Planos (todo)
  - 3D - CICLO 1 - PISO 1
  - 3D - CICLO 2 - PISO 1



clideo.com

# ¿Cómo lo logramos?

A través de nuestros años de experiencia, equipo multidisciplinario altamente capacitado para cada una de las labores y nuestra capacidad de planta instalada de 26.500 m<sup>2</sup>. Todo esto nos permite ofrecerte un servicio integral de calidad.

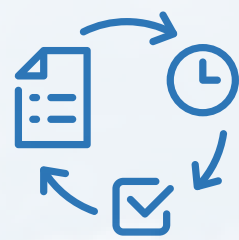


An aerial photograph of a city, showing a mix of modern high-rise buildings and older, lower-rise structures. The entire image is overlaid with a semi-transparent blue filter. A white outline of a downward-pointing arrow is positioned above the text.

**¿Por qué Alurent?**



**Alurent**<sup>®</sup>  
MOLDAJE MONOLÍTICO



**Estudio de proyecto**



**Diseño de ingeniería**



**Armado en seco**



**Despacho**



**Asesoría técnica**

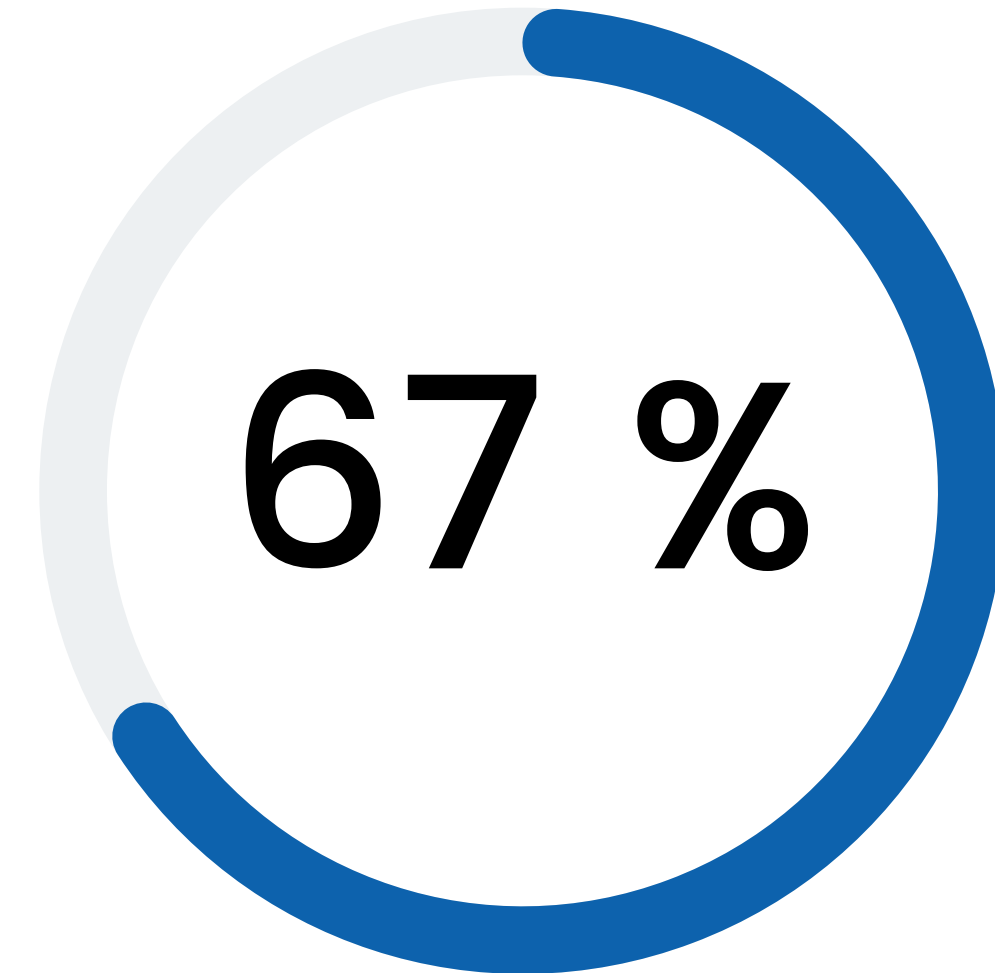


**Recepción de equipo**

# Nuestros Logros

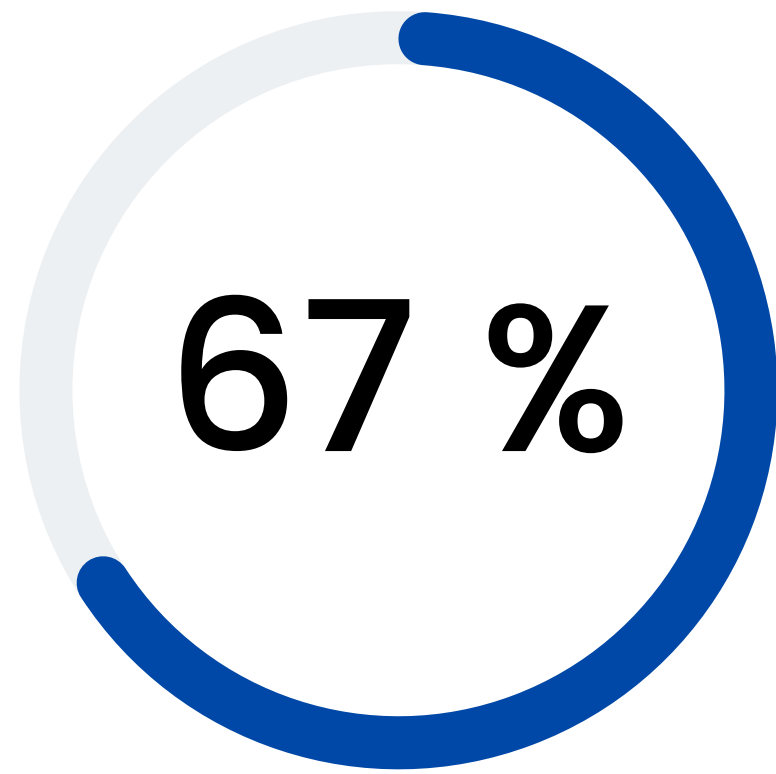
**33**  
**proyectos**

Desarrollados, todos con distintos requisitos arquitectónicos y de cálculo estructural.

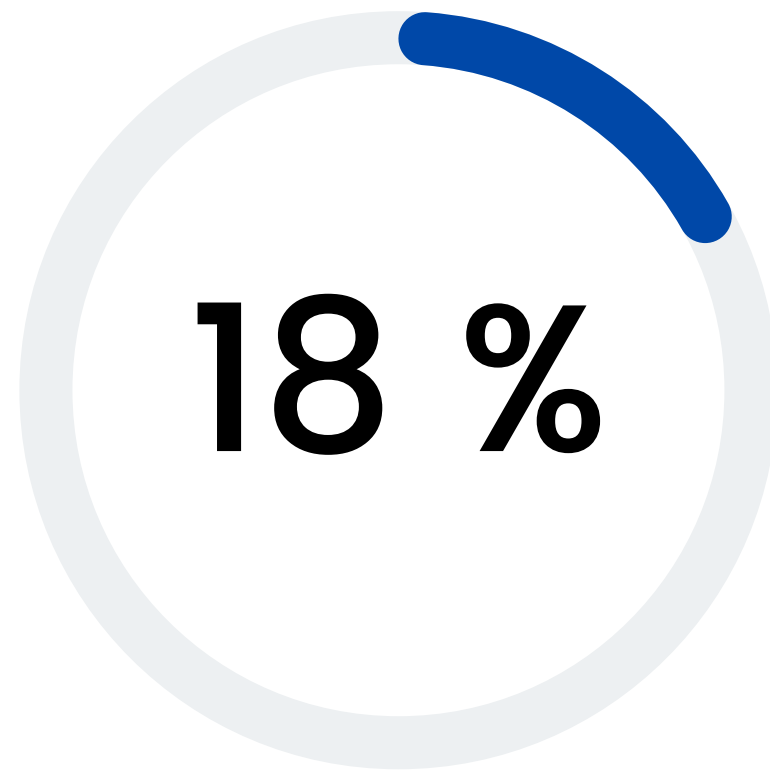


De ellos con enfoque en viviendas sociales, proyectos DS-19 y DS-49.

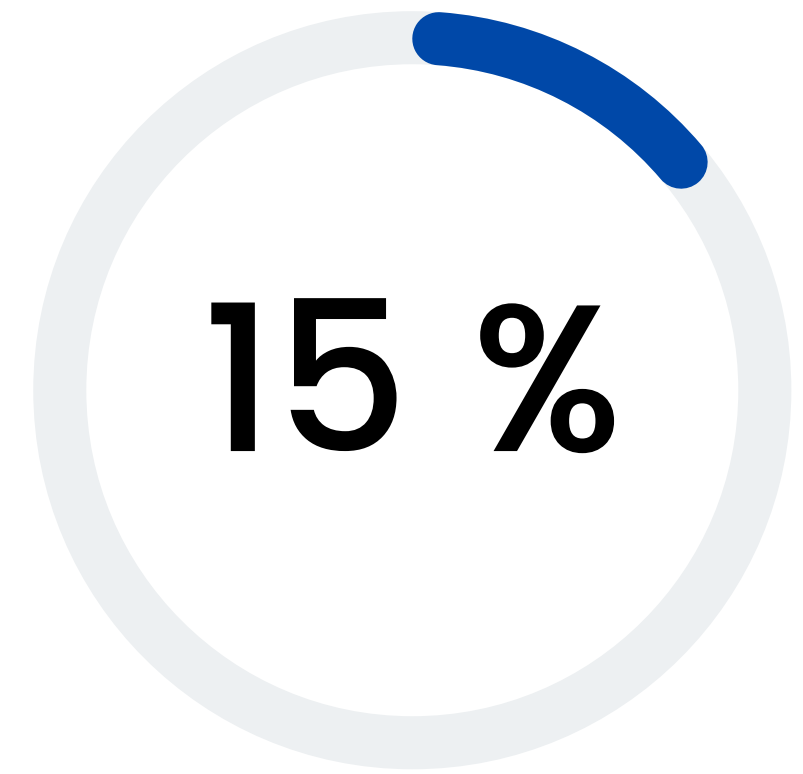
# Apoyo en la construcción de 5,029 viviendas



**SOCIAL**



**ESTÁNDAR**



**ALTO ESTÁNDAR**



**3,923**

CASAS



**1,106**

DEPARTAMENTOS



kumkang Kind

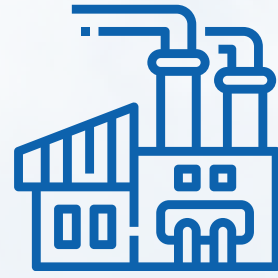
부산영업본부  
부산영업본부



¿Por qué Kumkang?



**kumkang**  
Kind



**Red de fábricas y agencias a nivel mundial**



**Producción desde reciclaje hasta producto terminado**



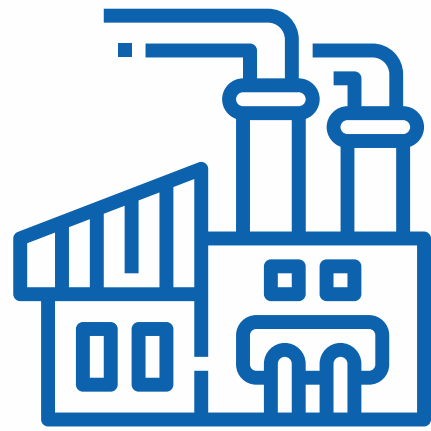
**Procesos operacionales eficientes**



**Modelo integrado de arriendo MMA**



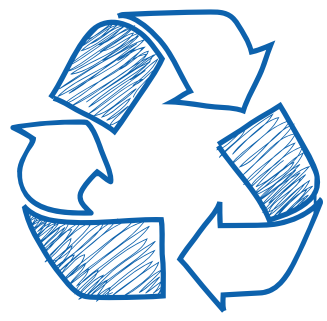
**Oportunidad de expansión en Latino América**



# Fábrica en Jincheon - Corea del Sur

## Producción de moldaje nuevo





# Producción desde reciclaje hasta producto terminado

Reciclaje Aluminio



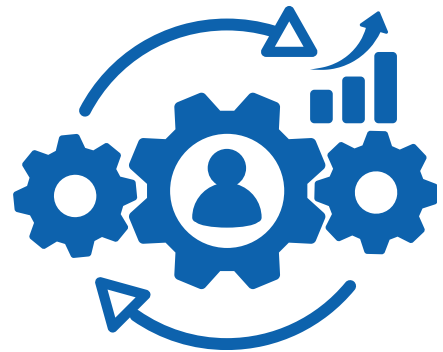
Horno para fundir Aluminio



Aluminio Fundido







# Procesos operacionales eficientes

## Fábrica de Vietnam

Proceso de producción en línea



Soldadura robotizada y a fricción





# Modelo integrado de arriendo MMA

Arriendo de moldaje / Edificio 40  
pisos - Corea del Sur

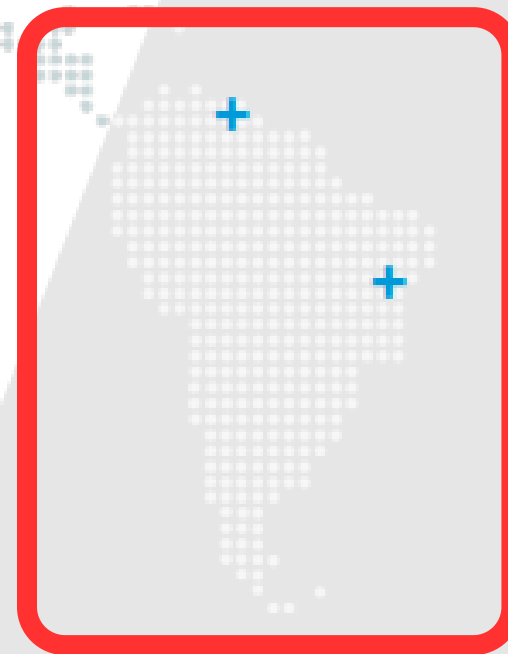
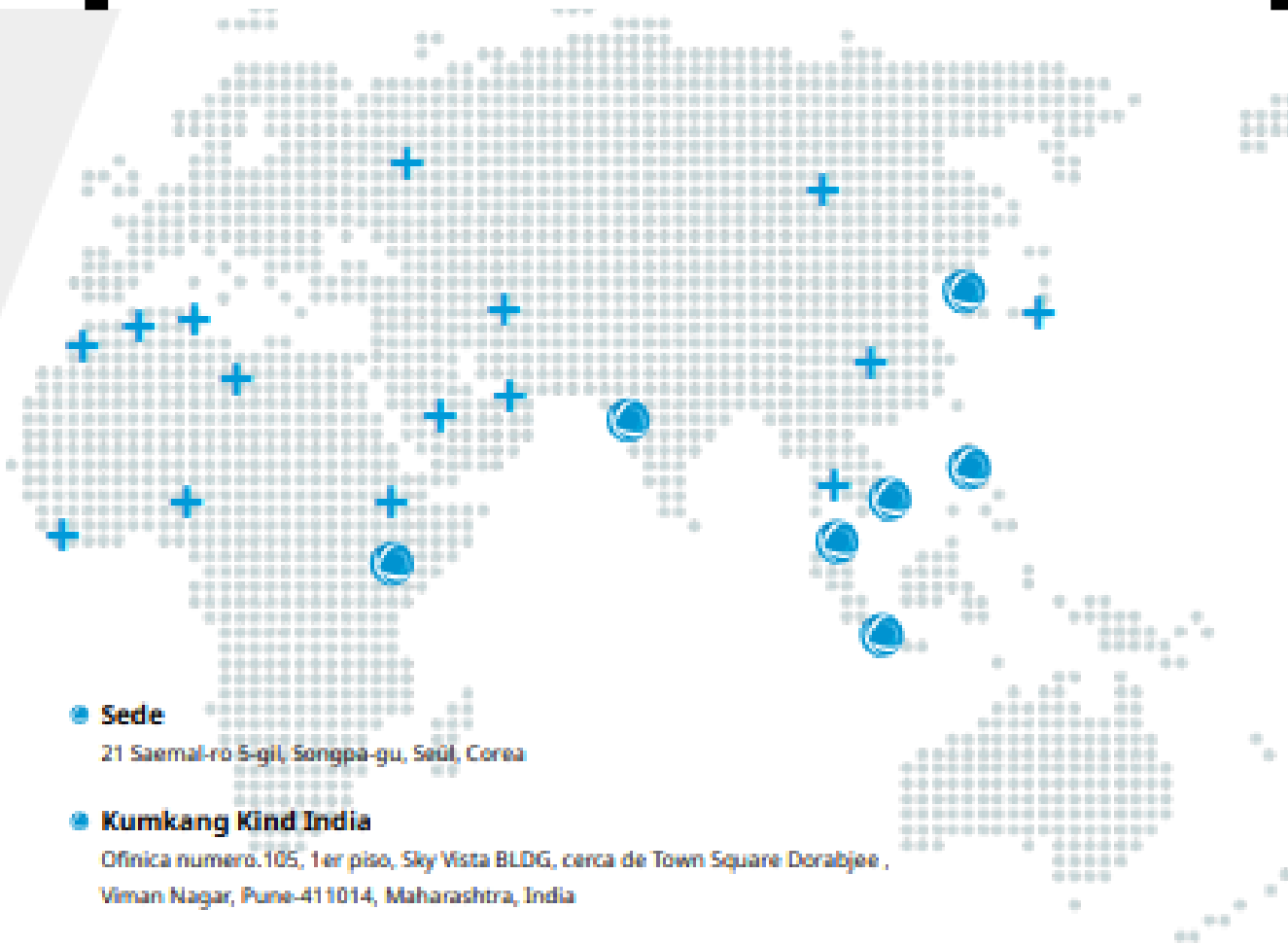


Suministro de sistema autotrepante  
para terminación fachada





# Oportunidad de expansión en Latinoamérica



## ● Sede

21 Saemal-ro 5-gil, Songpa-gu, Seúl, Corea

## ● Kumkang Kind India

Oficina número.105, 1er piso, Sky Vista BLDG., cerca de Town Square Dorabjee, Viman Nagar, Pune-411014, Maharashtra, India

## ● Kumkang Kind Malasia

B-9-01, Bloque B, Oasis Square No.2, Jalan PJU 1A / 7A, Ara Damansara 47301 Petaling Jaya Selangor Darul Ehsan, Malasia

## ● Kumkang Kind Vietnam

9, Beautiful Saigon BLDG., Calle 02 Nguyen Khac Vien, Distrito 7, Ciudad Ho Chi Minh, Vietnam

## ● Kumkang Kind Este de Africa

Oficina 15A, Mezzanine 2, The Mirage, Chiromo Rd, Westlands, Nairobi, Kenia

## ● Kumkang Kind Indonesia

Gedung Wisma Silpi Unidad 801, Jl.Let Jend. S. Parman Kav. 12, Yakarta, Indonesia

## ● Kumkang Kind Filipinas

Ascott 7F, Glorietta 4, Ayala Center, Makati, Metro Manila Filipinas

## ● Kumkang Kind America

1215 W. Imperial HWY., Ste 216 Brea, CA 92812 USA

## + Fábrica Eumseong # 1 (Producción de encofrado de aluminio)

505, Yonggwang-ro, Eumseong-eup, Eumseong-gun, Chungcheongbuk-do, Corea

## + Fábrica Eumseong # 2 (Reciclaje y extrusión de aluminio)

1994, Daegum-ro, Saenggeuk-myeon, Eumseong-gun, Chungcheongbuk-do, Corea

## + Fábrica Jincheon # 1 (Producción de encofrado de aluminio)

515, Jingwang-ro, Iwol-myeon, Jincheon-gun, Chungcheongbuk-do, Corea

## + Fábrica Jincheon # 2 (Producción de encofrado de aluminio)

27-29, Sincheokseo-gil, Iwol-myeon, Jincheon-gun, Chungcheongbuk-do, Corea

## + Fábrica Nilai en Malasia (Producción de encofrado de aluminio)

Lote 119-120, Jalan Permata 1/4, Arab Malaysian Industrial Park, 71800 Nilai, Negeri Sembilan Darul Khusus, Malasia

## + Fábrica Changnyeong (Producción de encofrados de escalada e infraestructuras)

149-16, Gwanggyemaeeul-gil, Gyeoseong-myeon, Changnyeong-gun, Gyeongsangnam-do, Corea

## + Fábrica Eonyang (Producción de tubos de acero)

359, Bangudae-ro, Samnam-myeon, Ulju-gun, Ulsan, Corea



**Alurent**<sup>®</sup>  
MOLDAJE MONOLÍTICO



kumkang  
Kind

# Soluciones Constructivas / Moldaje Monolítico de Aluminio